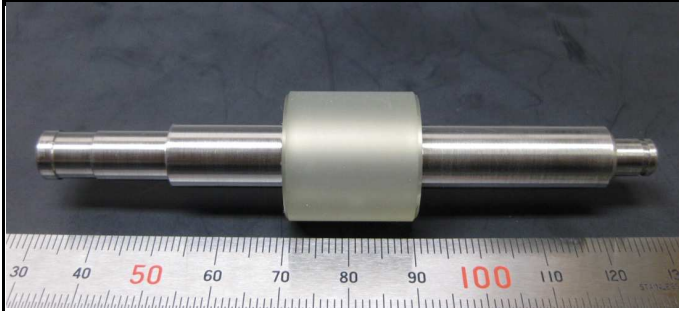


# ウレタン ローター



製品番号: SS12U44297ENS

主な使用用途: Dローラ

ローラー寸法 長: 20 径:  $\phi 14$  硬度: 90エーテル

シャフト寸法 長: 96.5 径:  $\phi$  ①10 ②6 ③5.3

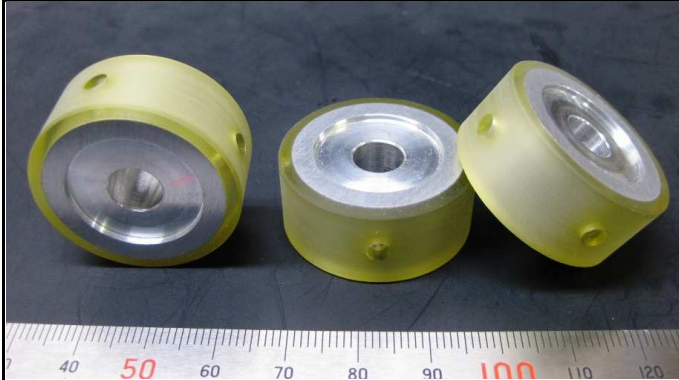


製品番号: SS12U04302LNS

主な使用用途: Dシャフト

ローラー寸法 長: 5x2 径: 16 硬度: 90エーテル

シャフト寸法 長: 93 径:  $\phi$  ①6 ②5.5



製品番号: SS12U55831ENS

主な使用用途: Dローラ

ローラー寸法 長: 7 径:  $\phi 31.3$  硬度: 70エーテル

シャフト寸法 長: 7 径:  $\phi$  ①27.3 ②20 ③8

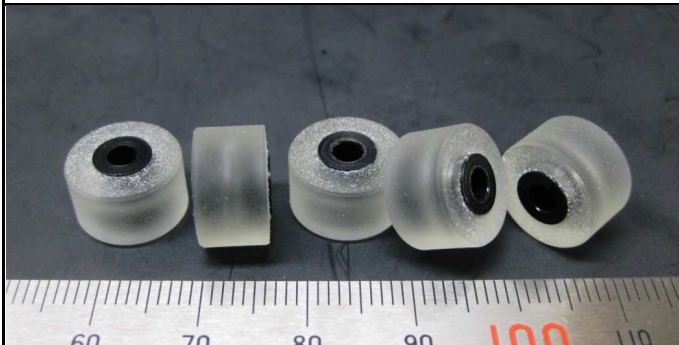


製品番号: SS12U43761ENS

主な使用用途: Pローラ

ローラー寸法 長: 12 径:  $\phi 30-22$  硬度: 35エーテル

シャフト寸法 長: 12 径:  $\phi$  ①16

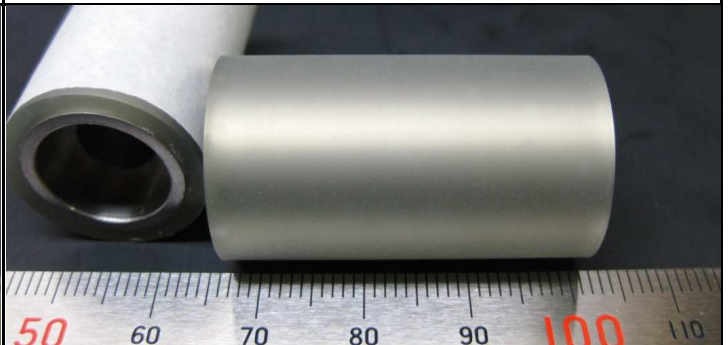


製品番号: SS12U84292LNS

主な使用用途: ローラ

ローラー寸法 長: 15 径:  $\phi 20$  硬度: 90エーテル

シャフト寸法 長: 15 径:  $\phi$  ①16

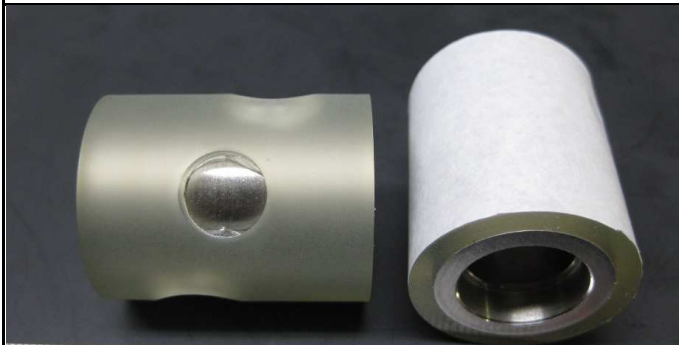


製品番号: SS12U42282ENS

主な使用用途: Rローラ

ローラー寸法 長: 35 径:  $\phi 20$  硬度: 90エーテル

シャフト寸法 長: 35 径:  $\phi$  ①20 ②16 ③8



製品番号: SS12U40297ENS

主な使用用途: Rローラ

ローラー寸法 長: 35 径:  $\phi 28$  硬度: 90エーテル

シャフト寸法 長: 35 径:  $\phi$  ①22 ②16 ③14



製品番号: SS12U40332LNS

主な使用用途: Dプーリ

ローラー寸法 長: 8x2 径:  $\phi 21$  硬度: 70エーテル

シャフト寸法 長: 45.4 径:  $\phi$  ①21 ②18 ③8.5