

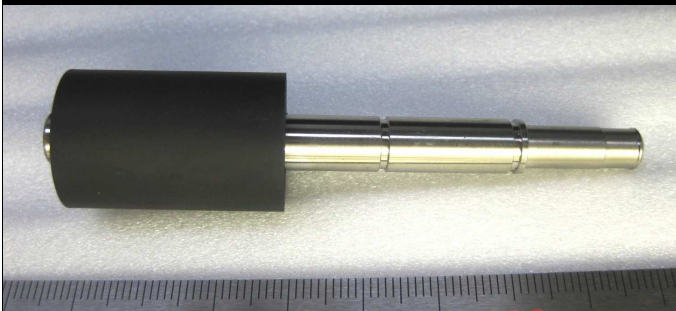
EPDM ローラー



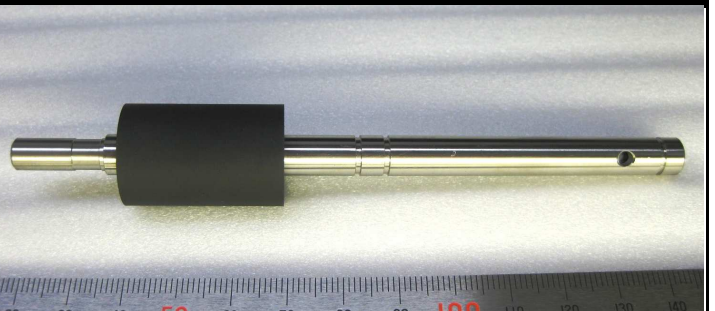
EPDMは耐オゾン性、耐候性、耐薬品性に加え、耐熱、耐寒性も良好です。材料価格が安く加硫性が良い為、屋外用途に使用されることが多いのですが耐油性が弱く機械強度もあまり強くはありません。

弊社ではあまり送り精度が求められない搬送ローラー等を生産する際に使用されております。基本的に常温環境下で使用する前提で選択されることが多いようです。

機械強度	■	■	■
耐熱性	■	■	■
耐寒性	■	■	■
耐候性	■	■	■
耐薬品性	■	■	■
耐油性	■		



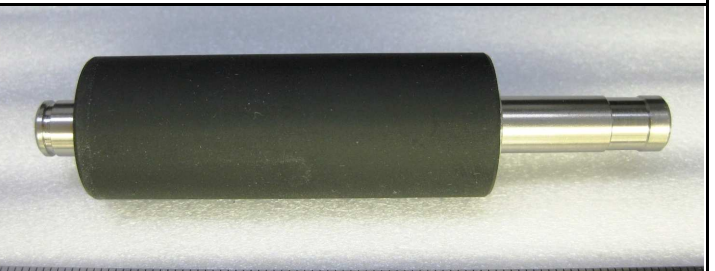
製品番号: SS12E12022GNS			
主な使用用途: Tローラー			
ローラー寸法 長: 30	径: ϕ 19.7	硬度: 85	
シャフト寸法 長: 84.8	径: ϕ ①8 ②6		



製品番号: SS12E12042GNS			
主な使用用途: Sローラー			
ローラー寸法 長: 30	径: ϕ 19.7	硬度: 85	
シャフト寸法 長: 131.9	径: ϕ ①8 ②6.35		



製品番号: SS12E12052GNS			
主な使用用途: Sローラー			
ローラー寸法 長: 30	径: ϕ 19.7	硬度: 85	
シャフト寸法 長: 131.9	径: ϕ ①8 ②6		



製品番号: SS12E21252ENS			
主な使用用途: プラテンローラー			
ローラー寸法 長: 53.5	径: ϕ 20	硬度: 40	
シャフト寸法 長: 86	径: ϕ ①12 ②8 ③7.5		